



*id*entification *L*abel
Technology

Journées Portes Ouvertes *id(ea)L* 25 et 26 juin
SMAG Graphique, Paris, France

Ligne de façonnage *icon*nect



*“Inspirer et développer
L’identification des produits de demain”*



identification Label
Technology



iconnect

icontact



SMAG GRAPHIQUE
TECHNOLOGIE D'IDENTIFICATION DU LABEL



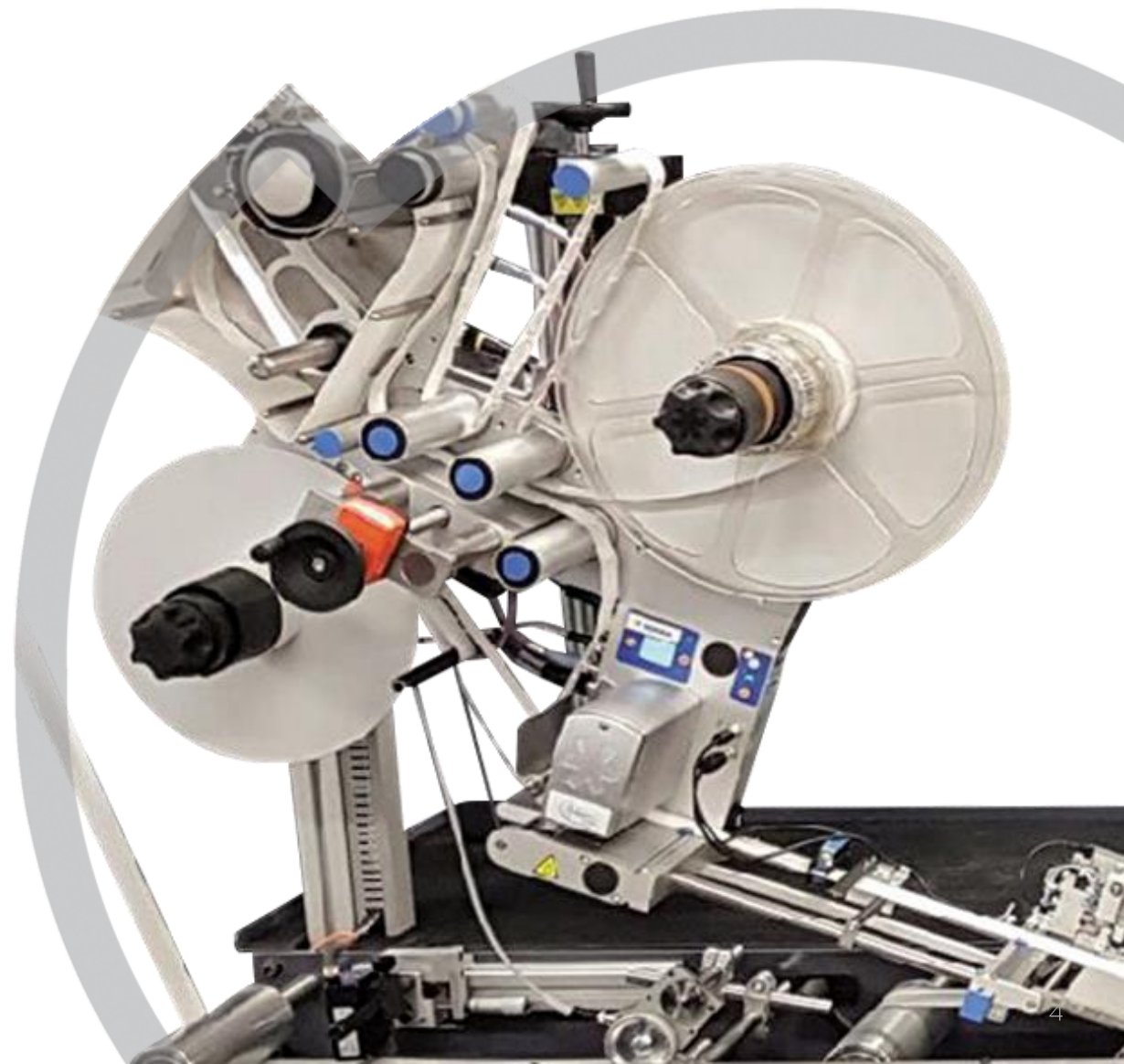
La ligne de façonnage RFID pour l'identification du label.

La ligne iconnect pour l'insertion, l'encodage, et le contrôle RFID est un des développements les plus récents au sein de la gamme de produits SMAG, disponible en laize de 150 à 250mm.

La iconnect reprend une bobine d'étiquettes finies et permet de:

- Insérer une antenne RFID entre l'étiquette et le support.
- Imprimer une donnée variable (code barre 2D) afin d'être scannée pour un procédé d'encodage et de personnalisation en ligne ou hors ligne.
- Encoder un tag RFID avec une donnée fixe ou variable.
- Contrôler un tag RFID.
- Appliquer une étiquette sur une étiquette existante pour des coupons promotionnels ou informatifs.
- Appliquer une étiquette à côté d'une autre étiquette de matière différente (étiquette viticole).

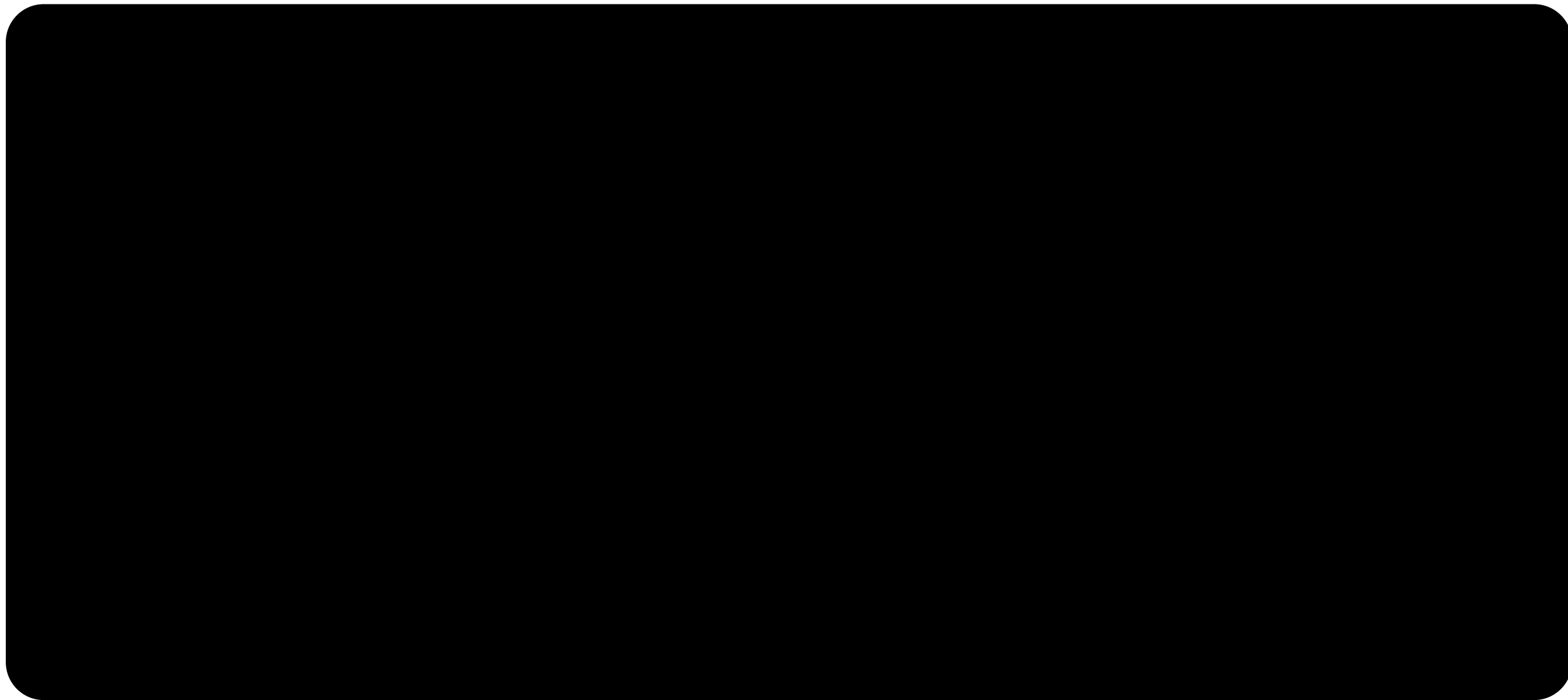
iconnect offre des prestations jusqu'à 120 m/min (selon le rapport de format tag/étiquette) grâce à la tête de dépose à haute vitesse et haute précision de repérage.





SMAG GRAPHIQUE

TECHNOLOGIE D'IDENTIFICATION DU LABEL



iconnect: une solution complète pour l'insertion, le façonnage, et l'encodage

Groupe d'insertion RFID

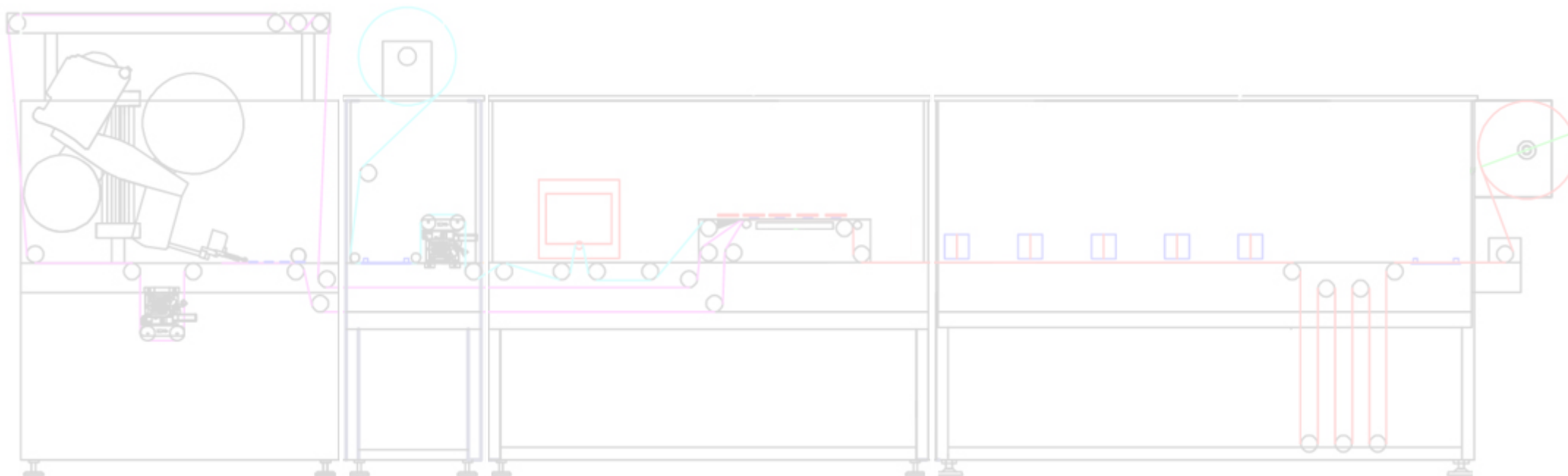
Groupe d'insertion d'étiquette

Groupe d'impression de données variables

Groupe d'assemblage

Groupe d'encodage et de contrôle

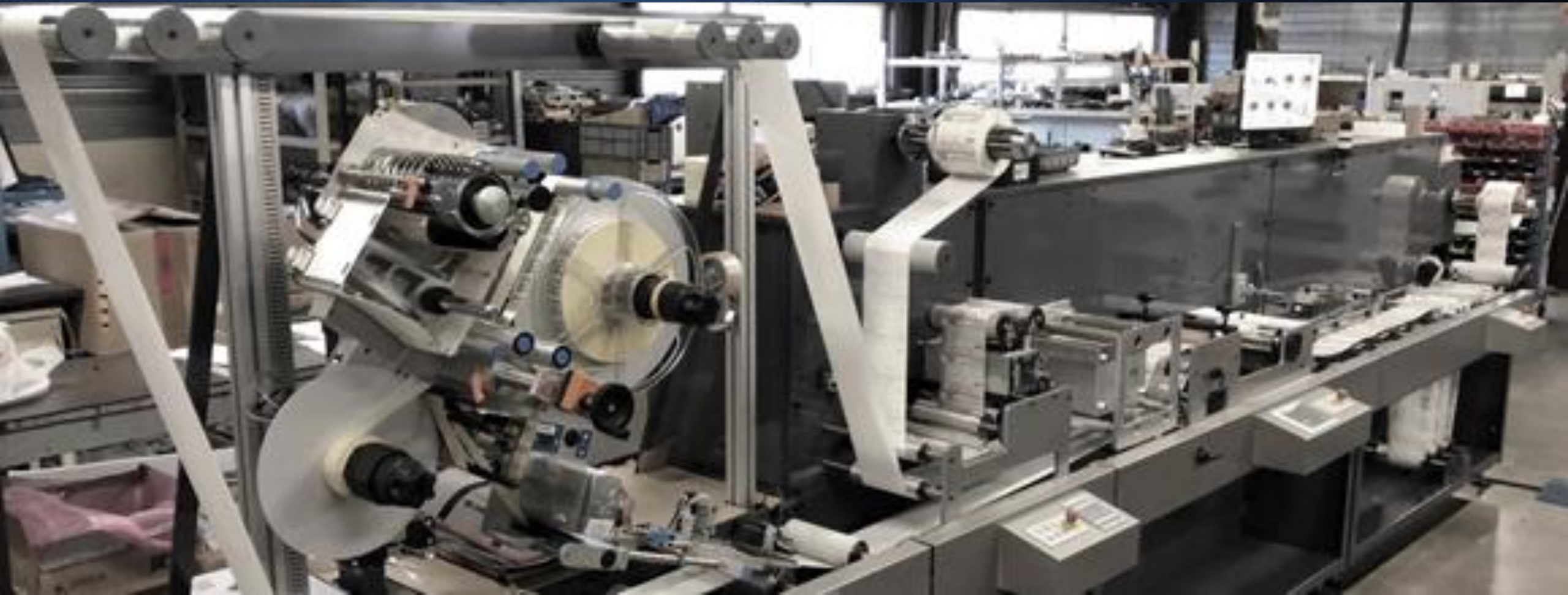
Groupe d'inspection avec accumulateur pour le marquage des tags défectueux








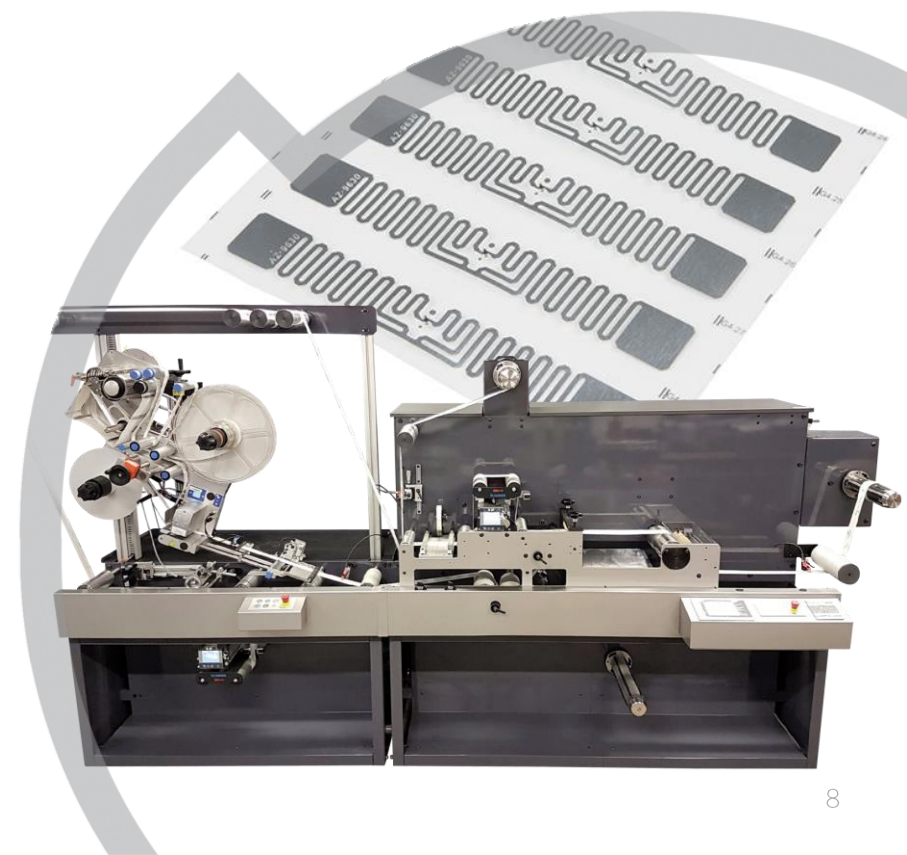
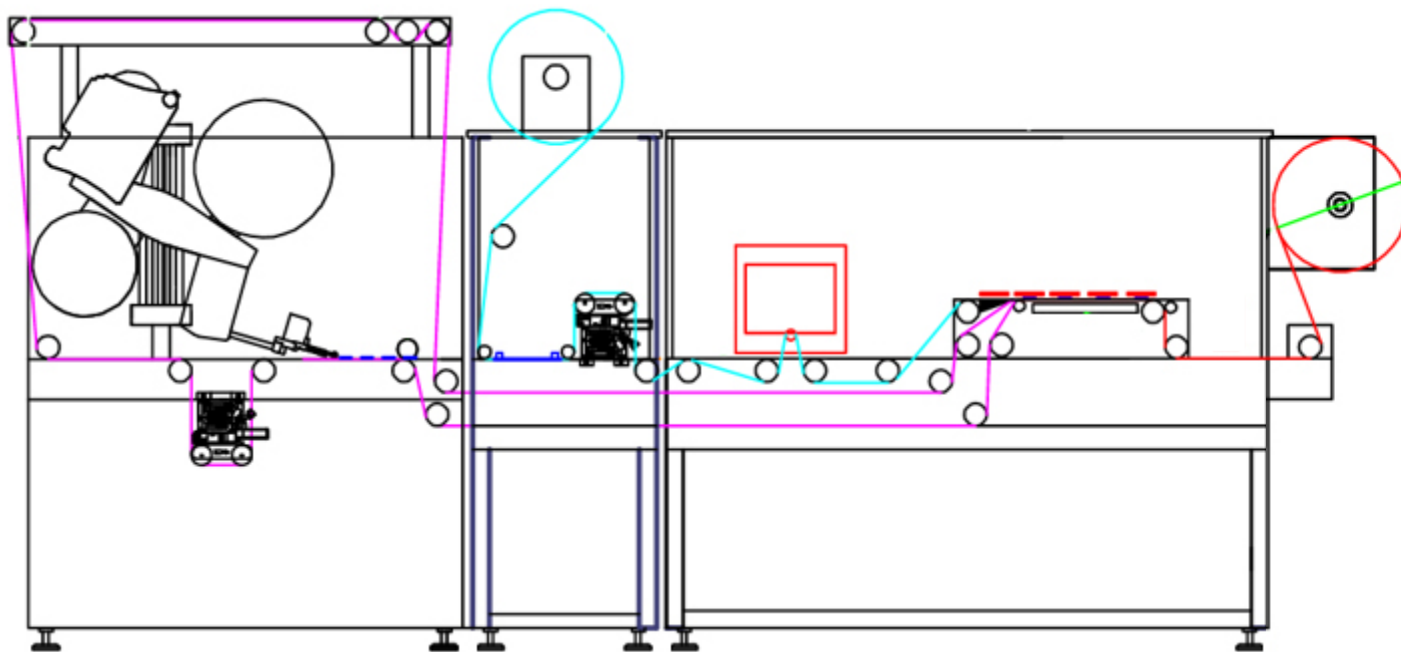
SMAG GRAPHIQUE

LIGNE DE FAÇONNAGE ICONNECT



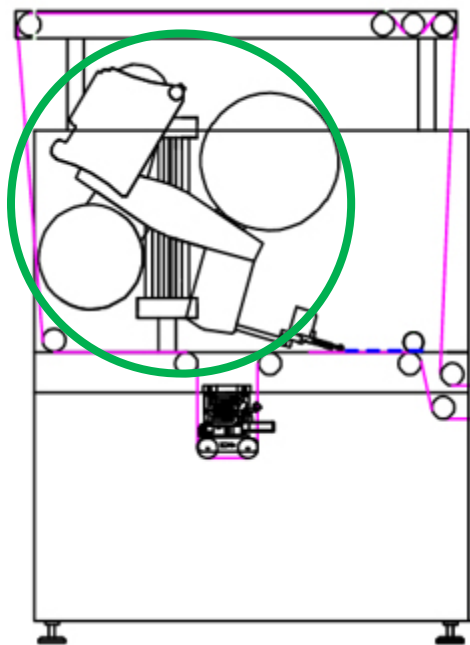
La ligne de façonnage RFID pour l'identification de l'étiquette.

- Dérouleur et délaminage de la bande d'étiquettes. 
- Insertion du tag RFID sur le support de l'étiquette. 
- Impression des données variables. 



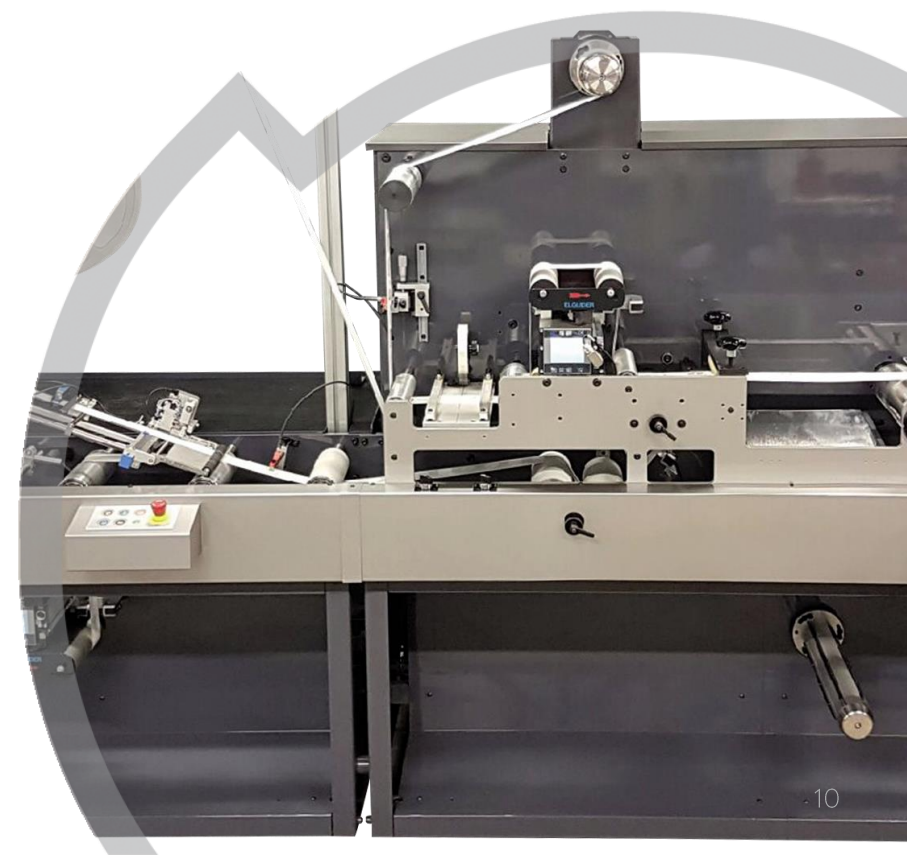
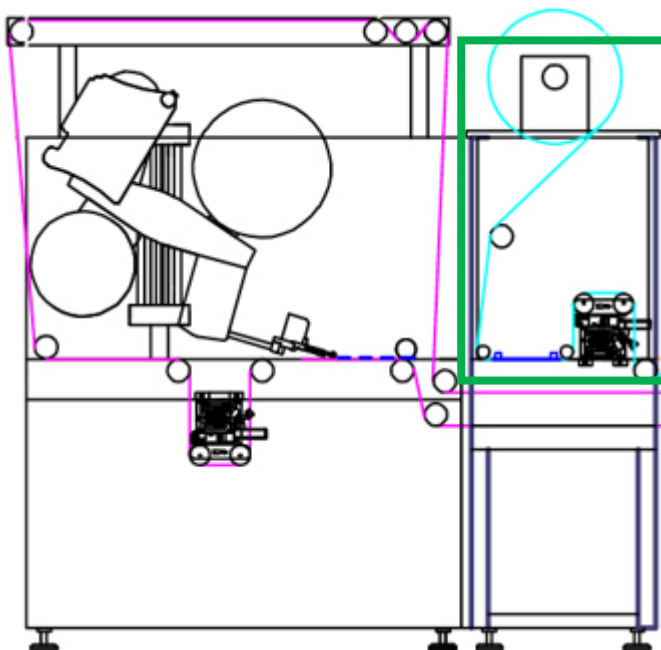
La ligne de façonnage RFID pour l'identification de l'étiquette.

- Insertion du tag RFID GEN 2 compatible UHF et NFC (inlay adhésivé) sans limite de dimensions.
- Synchronisation automatique à la Vitesse machine par encodeur.
- Repérage automatique de l'insertion du tag par signal photocellule.
- Retard ou avance d'insertion programmable pour correction de repérage.
- Réglage de repérage de la dépose dans la laize.



La ligne de façonnage RFID pour l'identification de l'étiquette.

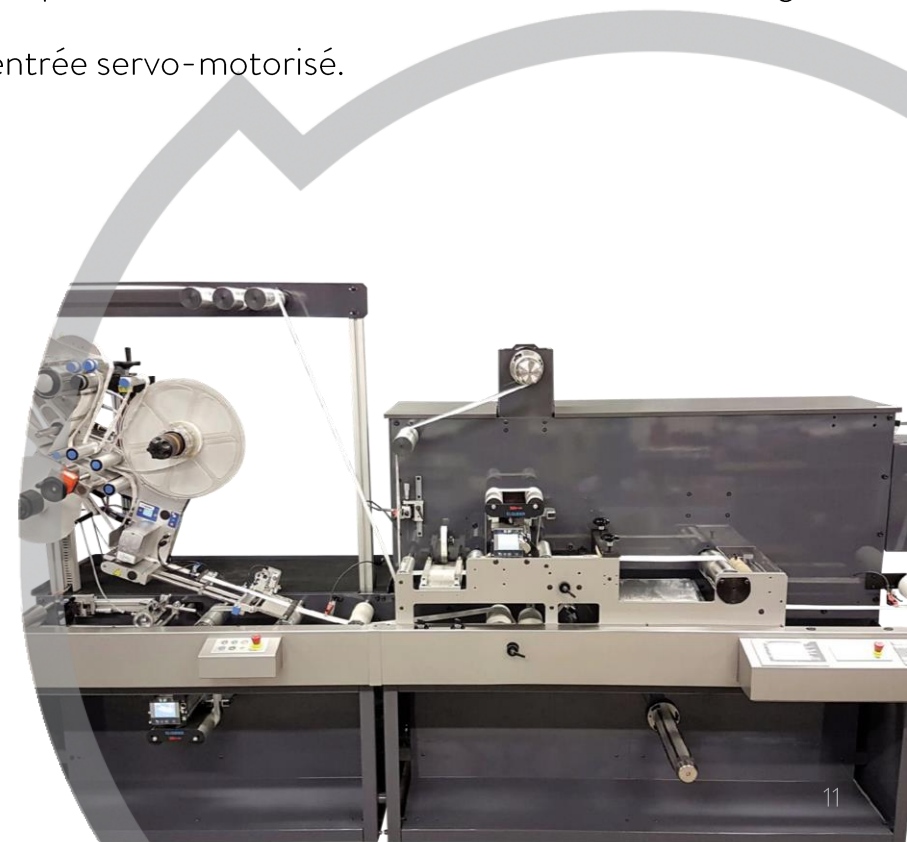
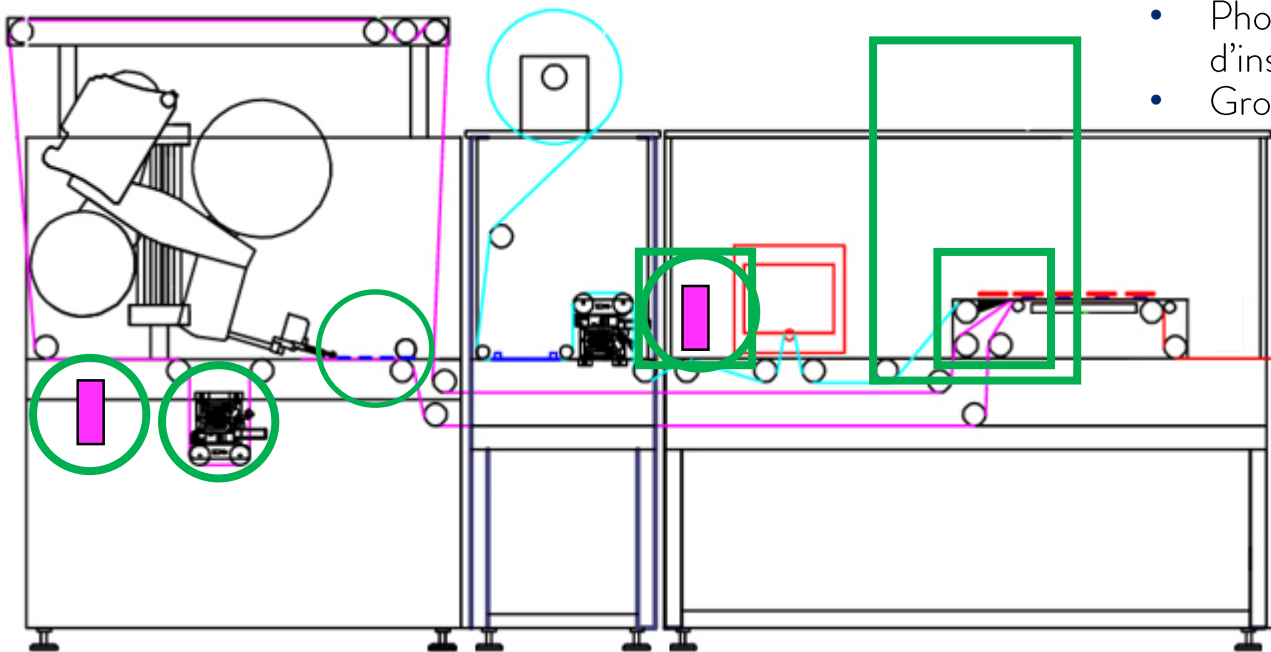
- Insertion des étiquettes finies avec contrôle de tension de bande par frein.
- Guide bande avec cellule ultrasonique pour matériaux transparents.



La ligne de façonnage RFID pour l'identification de l'étiquette.

- Délaminage du support de l'étiquette.
- Passage de bande du support pour l'insertion du tag sur celle-ci.
- Guide bande du support pour le repérage dans laize.

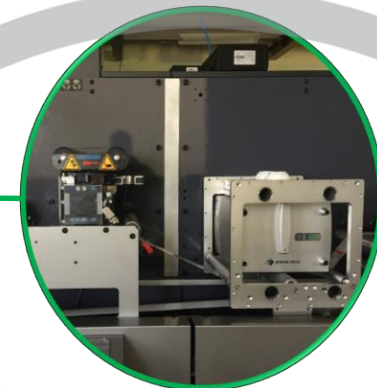
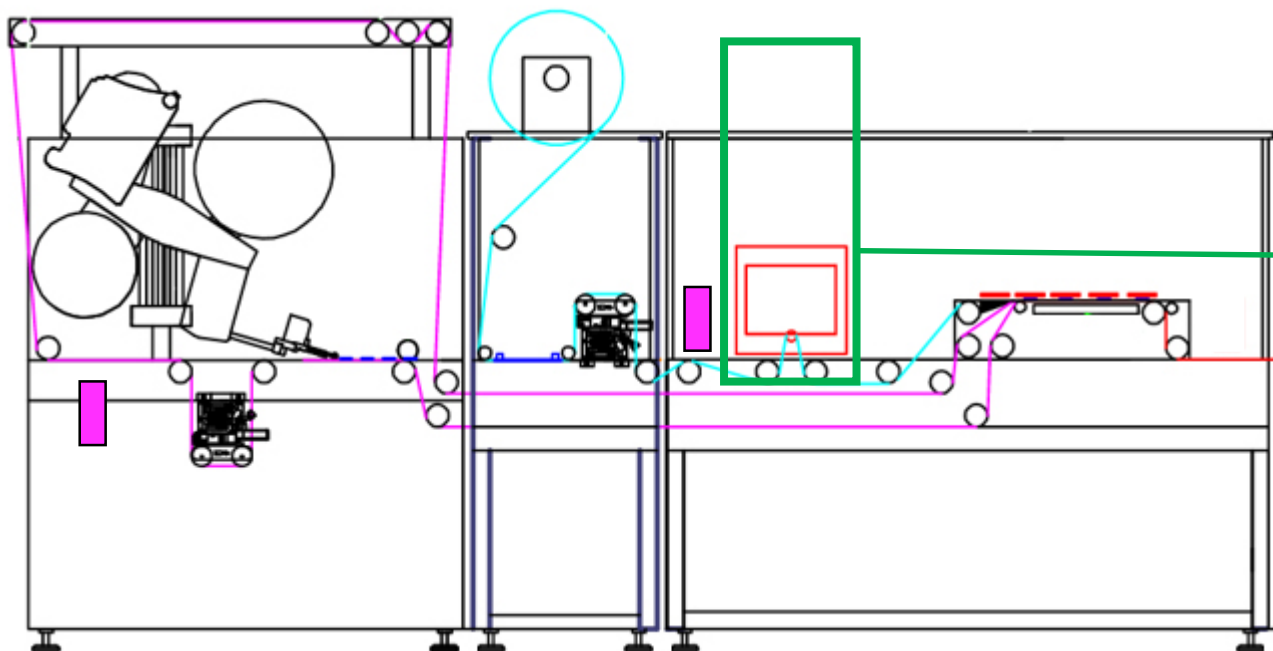
- Relaminage du support avec le tag inséré au même point de délaminage.
- Lecture de l'échenillage par photocellule pour le repérage de l'insertion.
- Possibilité de lecture d'un spot imprimé sur le recto du support à la place de l'échenillage.
- Photocellule réglable pour le retard ou l'avance de la lecture du signal d'insertion.
- Groupe d'appel en entrée servo-motorisé.



La ligne de façonnage RFID pour l'identification de l'étiquette.

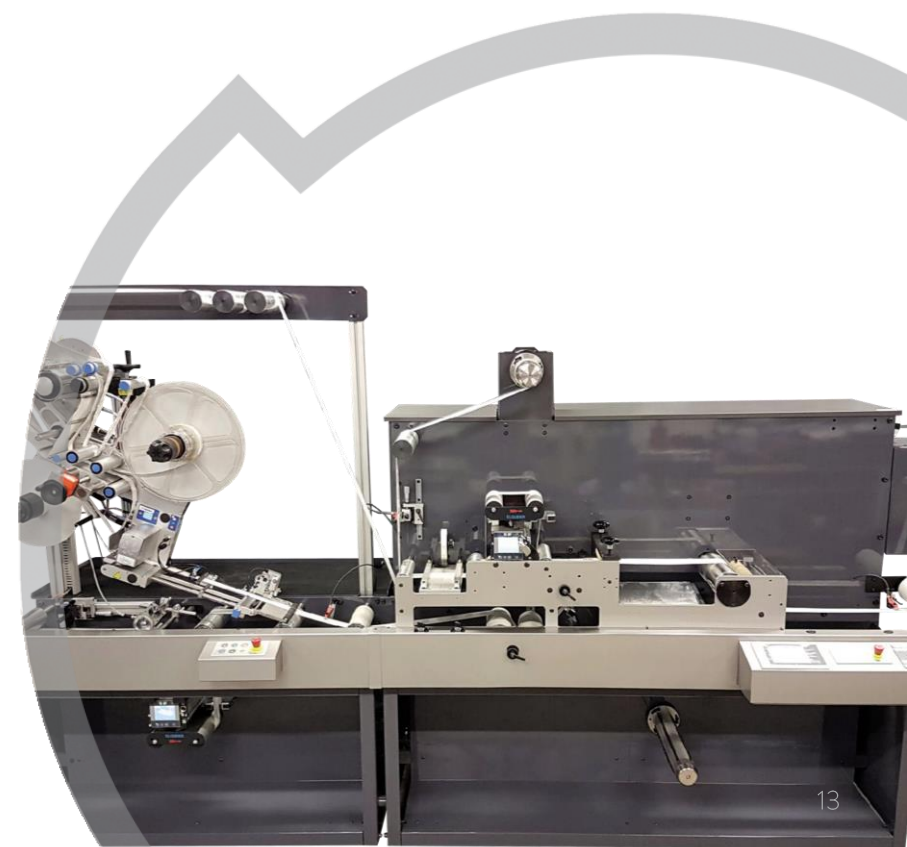
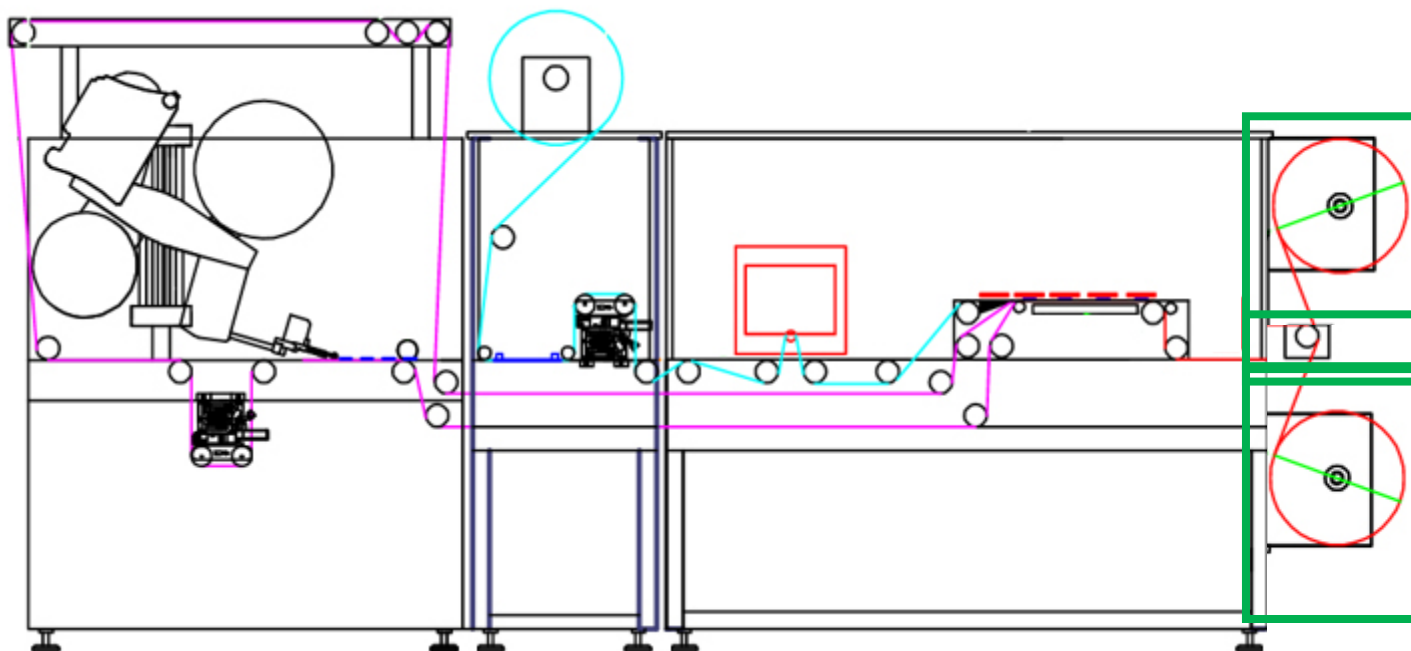
- Impression de données variable par jet d'encre ou transfert thermique pour la personnalisation ou la numérotation de série.
 - Code barre et numérotation en série.

- Données variables lisibles; date d'expiration, numéro de lot.
- Gestion de données par interface en reseau connecté.

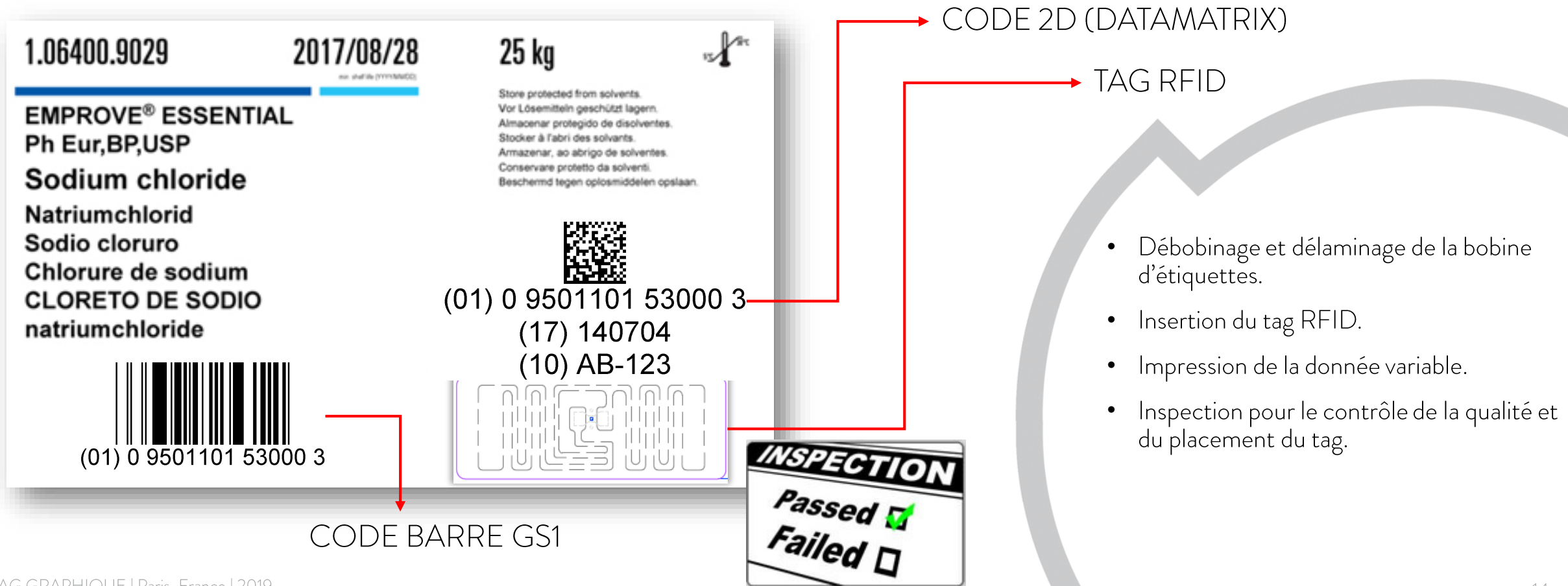


La ligne de façonnage RFID pour l'identification de l'étiquette.

- Rembobinage avec groupe d'appel en sortie servo-motorisé.
- Groupe de refente.
- Double arbre de rembobinage.



LE PROCÉDÉ DE FAÇONNAGE



Ligne de façonnage RFID SOLUTION 1.

- Insertion RFID
- Débobineur d'étiquettes
 - Assemblage
 - Rembobineur

Étiquettes avec Tag



Ligne de façonnage RFID SOLUTION 2.

- Insertion RFID
- Débobineur d'étiquette
- Contrôle de la qualité du Tag RFID
 - Assemblage
- Marquage des tags défectueux
 - Rembobineur

Étiquettes avec Tag 100% encodables

Marchés

- Logistique, inventaire et transport
- Pharmaceutique pour environnement hospitaliers
- Moyenne et grande distribution pour fonctions anti-vol
- Étiquettes promotionnelles (NFC)



Ligne de façonnage RFID SOLUTION 3.

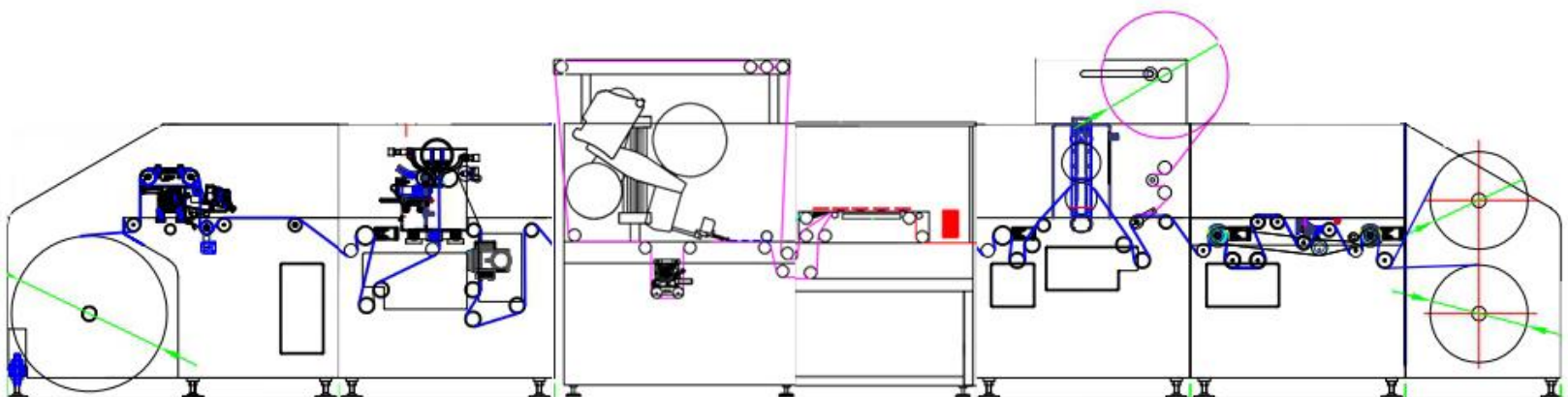
- Insertion RFID
- Débobineur d'étiquette
- Contrôle de la qualité du Tag RFID
- Impression de données variables
 - Assemblage
- Marquage des tags défectueux
 - Inspection
 - Rembobineur

Étiquettes avec Tag 100% encodables avec numéro de série



Ligne de façonnage RFID à haute productivité pour l'identification de l'étiquette.
NOUVEAU DÉVELOPPEMENT sur la base de la platform multiprocédé icon.

- Dérouleur
- Groupe Flexo
- Délaminage
- Groupe de dépose de Tag x1, x2, ...
pour le travail en multipose dans la laize
- Relaminage
- Découpe semi rotative avec hauteur de coupe automatique
- Échenilleur
- Groupe de refente
- Double arbre de rembobinage
- Rembobineur non stop





MERCI POUR VOTRE ATTENTION

www.smag-graphique.com