

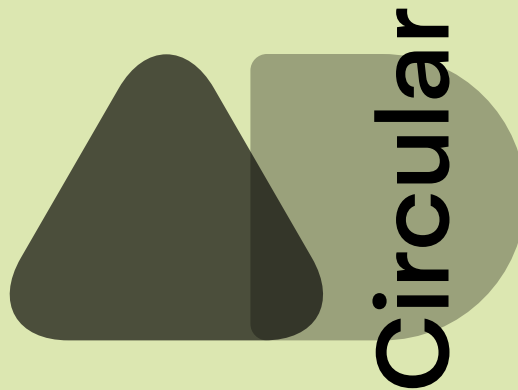
Avery Dennison  
Label and Packaging Materials  
Guide technique

Europe  
2021

# Service de recyclage de dorsaux AD Circular Guide technique

# Circular





---

## Sommaire

### 3. Bienvenue

Pourquoi utiliser AD Circular?

Qui utilise AD Circular?

### 4. Quels sont les types de dorsaux pouvant être collectés grâce à AD Circular?

Combien coûte AD Circular?

Renouvellement de votre service

### 5. Comment s'inscrire au service

### 7. Comment programmer une collecte

Comment préparer les dorsaux pour la collecte

### 8. Ce qui est accepté et ce qui ne l'est pas

### 9. Nous contacter

---

Félicitations pour avoir fait un grand pas en avant pour l'environnement.

En vous inscrivant à AD Circular, vous contribuerez à réduire les tonnes de déchets d'étiquettes qui atterrissent dans les décharges chaque année. Ce guide contient toutes les informations dont vous avez besoin pour vous inscrire au programme (si vous ne l'avez pas déjà fait), programmer la collecte de vos dorsaux d'étiquettes usagés et préparer vos dorsaux pour la collecte.

---

## Pourquoi utiliser AD Circular?



- C'est simple
- C'est transparent
- C'est économique
- Cela fonctionne avec n'importe quel dorsal, de n'importe quelle entreprise
- Cela peut vous rapprocher de vos objectifs et exigences en matière de développement durable
- Cela permet de suivre la quantité de déchets que vous recyclez et la quantité de CO2 que vous évitez ainsi d'émettre
- Cela soutient une économie circulaire

---

## Qui utilise AD Circular?

Nous avons créé AD Circular pour les marques, mais aussi pour tous les autres utilisateurs d'étiquettes: quiconque collant des étiquettes sur des emballages et à qui il reste des dorsaux d'étiquettes. À l'heure actuelle, des entreprises de Belgique, Danemark, France, Allemagne, Pays-Bas, Pologne, Suède, Espagne et Royaume-Uni peuvent s'inscrire à AD-Circular. L'inscription sera rendue disponible pour d'autres pays dans un proche avenir.

Si vous êtes transformateur dans l'un des pays énumérés ci-dessus, vous pouvez utiliser AD Circular si vos déchets de dorsaux sont conformes aux spécifications décrites dans ce guide. Vous pouvez également vous inscrire afin de servir de centre de collecte pour vos clients. Veuillez contacter votre représentant Avery Dennison pour plus d'informations.

---

## Quels sont les types de dorsaux pouvant être collectés grâce à AD Circular?

Tous les dorsaux en PET et Glassine, quelle que soit leur origine. Si vous en avez, nous les reprendrons.

---

## Combien coûte AD Circular?

AD Circular est comparable en termes de prix aux services locaux de gestion des déchets, et coûte probablement autant ou moins que ce que vous payez actuellement pour éliminer les dorsaux. AD Circular est un service prépayé\*. Lors de votre inscription, vous pouvez choisir:

- Une durée de service de trois, six ou douze mois
- Le tonnage moyen de dorsaux à collecter, qui déterminera le nombre de palettes ramassées.
- Votre estimation de l'espace de stockage disponible pour les dorsaux usagés, qui déterminera la fréquence et la taille des collectes.

Le coût du service dépendra également du pays où vous vous situez et de la taille de votre collecte moyenne.

- \* Remarque importante: AD Circular est un service indépendant. Si vous avez déjà souscrit à des modalités de paiement auprès d'Avery Dennison, celles-ci ne s'appliquent pas à AD Circular.

---

## Renouvellement de votre service

Une fois votre inscription approuvée, les conditions de votre service restent en vigueur jusqu'au dépassement de l'un des trois éléments de votre programme de service: nombre de palettes, nombre de collecte ou durée du service. Nous vous informerons à l'avance lorsque votre abonnement est sur le point de se terminer. En outre, vous pourrez facilement renouveler votre service sur le site Internet AD Circular.

---

## Comment saurez-vous lorsqu'il est temps de renouveler votre service?

Supposons que vous ayez un abonnement de trois mois pour quatre collectes de 50 palettes. Vous atteindrez les limites de votre service de l'une des trois manières suivantes:

- 2 collectes de 25 palettes chacune. (Limite atteinte en fonction du nombre de palettes).
- 4 collectes de 7 palettes chacune. (Limite atteinte en fonction du nombre de collectes).
- 2 collectes de 10 palettes chacune, sur une période de 3 mois. (Limite atteinte en fonction de la durée du service).

N'oubliez pas qu'il est facile de définir les conditions de votre abonnement lors de votre inscription et qu'il est facile de renouveler et de modifier vos conditions via le site Internet AD Circular. Nous vous rappellerons lorsqu'il sera temps de le faire.

## Comment s'inscrire ? S'inscrire à AD Circular est facile. Voici la marche à suivre.

Dans votre navigateur Internet, connectez-vous à la page suivante: [label.averydennison.com/adcircular](http://label.averydennison.com/adcircular). Cliquez sur le bouton "S'inscrire maintenant" en haut à droite de l'écran d'accueil. Lorsqu'il vous est demandé dans la boîte de dialogue si vous êtes propriétaire d'une marque dans l'un des pays desservis par AD Circular, cliquez sur "Oui". Vous serez redirigé(e) vers une page d'inscription.

### Étape 1

Sur la page d'inscription, remplissez toutes les informations requises sur vous et votre entreprise ❶  
Lorsque tous les champs sont remplis, cliquez sur le bouton "Suivant" en bas à gauche de l'écran ❷

The screenshot shows the 'Registration for AD Circular Program' form, specifically the 'Company Information' section. The form includes fields for Country, Company Name, Tax ID, Company Address Line 1, 2, and 3, City, State, Zip Code, and a checkbox for 'All Address same as the company'. Below this is the 'Requester details' section with fields for Name, Role, E-mail address, and Phone Number. A 'Next' button is located at the bottom left. On the right side, there is a 'Steps' progress indicator with '1 Company Information' selected, and a 'Registration review' section showing 'Subscription detail', 'Number of pallets', and 'Final calculated price'.

### Étape 2

Sur le nouvel écran, choisissez la durée de votre service AD Circular. Choisissez 3, 6 ou 12 mois et choisissez votre taille moyenne de collecte afin de déterminer la fréquence de collecte et le coût de votre service ❶

Indiquez le nom et les coordonnées de la personne habilitée à accepter nos conditions générales. Cela peut être vous ou une personne avec qui vous travaillez. ❷  
Lorsque vous avez terminé, cliquez sur "Suivant" en bas à gauche ❸

The screenshot shows the 'Registration for AD Circular Program' form, specifically the 'Duration' and 'Contract key person' sections. The 'Duration' section has a dropdown menu for 'Please select a duration' and a 'Trial period' checkbox. The 'Contract key person' section has fields for 'Person to sign the contract', E-mail address, and Phone number. A 'Next' button is located at the bottom left. On the right side, the 'Steps' progress indicator shows '1 Company Information' and '2 Subscription Information' selected, and the 'Registration review' section shows 'Subscription detail', 'Number of pallets', and 'Final calculated price'.



## Étape 3

À présent, saisissez vos informations de collecte et l'adresse de retrait ❶ (Vous pouvez programmer des collectes à plus d'une adresse). Lorsque vous avez complété toutes les informations, cliquez sur "Enregistrer". ❷

The first screenshot, titled "Registration for AD Circular Program - Company Information", shows a form with the following elements:

- Pick-up Address:** "Test street 1, 24150, Test City, France". A checkbox labeled "Pick-up address same as the company address" is checked and marked with a circled 1.
- Situation Selection:** "Please select which applies to your situation:". Two options are shown: "PET" (checked) and "Glassine". Each has a "Storage per 12 Months" field (value 16) and an "Estimated n° of pallets" field (value 33).
- Pallet Storage availability per site:** A dropdown menu showing "10 x 20".
- Summary:** "Total number of pallets: 33", "Estimated Collections: 2", "Collection site calculated price: €2,499".
- Registration review:** A sidebar on the right showing "0 Months + 0 Pickups", "Number of pallets: 0", and "Final calculated price: €0".

The second screenshot, titled "Opening Hours and days box collection site", shows a form with the following elements:

- Days of the week:** A row of buttons for "Sunday", "Monday", "Tuesday", "Wednesday", "Thursday", "Friday", "Saturday". "Monday" through "Friday" are selected. Time slots are set to "09:00 AM" and "05:00 PM". An "Add" button is present.
- Contact Information:** Fields for "Site contact person", "E-mail address", and "Phone number".
- Box Delivery:** A question "Do you also need a box delivery for packaging liner waste?" with "Yes" and "No" buttons. "Yes" is selected.
- Box Delivery Address:** A checkbox "Box delivery address same as pickup address" is checked. A "Save" button is marked with a circled 2.
- Navigation:** "Previous Registration" and "Back" buttons at the bottom.

## Étape 4

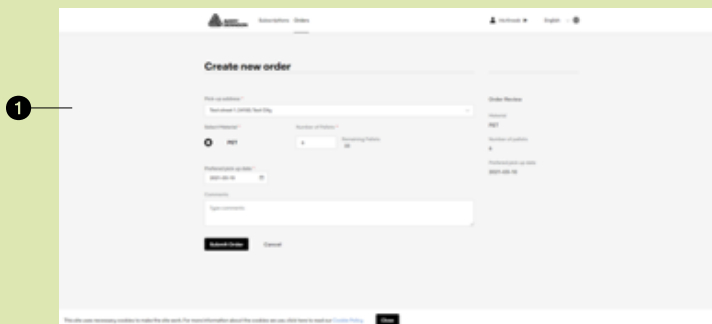
Confirmez votre inscription sur la page récapitulative. Vous recevrez un email confirmant que votre inscription a été reçue.

Une fois votre inscription traitée, la personne que vous avez désignée pour recevoir les Conditions générales les recevra par email. Une fois que les Conditions générales auront été acceptées, votre inscription sera activée et une facture vous sera envoyée.

Une fois que nous aurons reçu le paiement, nous vous enverrons des cartons pour récupérer les dorsaux usagés, et vous pourrez commencer à programmer les collectes.

## Comment programmer une collecte

Connectez-vous sur le site Internet AD Circular. Cliquez sur l'onglet "Aperçu de la commande", puis cliquez sur "Créer nouvelle commande" ❶ et remplissez les informations demandées.



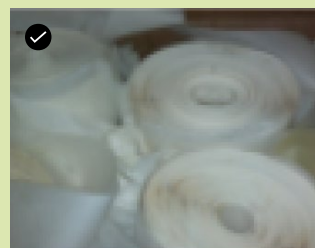
## Comment préparer les dorsaux pour la collecte



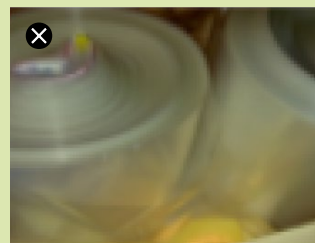
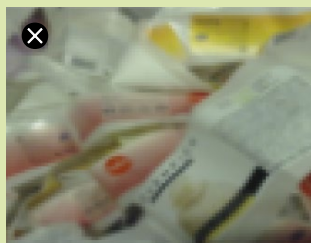
Pour aider nos partenaires de recyclage à transporter rapidement et efficacement vos dorsaux usagés, les cartons de dorsaux doivent être conformes aux directives suivantes:

- Les dorsaux doivent être en rouleaux sans mandrins et doivent rentrer dans les cartons fournis.
- Les matériaux doivent être exempts de contaminations empêchant le recyclage. Un contrôle qualité sera effectué lors de la réception au centre de recyclage et les matériaux non conformes sont susceptibles d'être refusés et d'entraîner des surcoûts. En moyenne, la contamination des matériaux ne peut excéder 2 % du volume collecté (des spécifications détaillées par type de dorsal sont disponibles)
- Quantité minimale à collecter: trois (3) palettes
- Dimensions extérieures du carton: 791 mm (l) x 593 mm (p) x 988 mm (h)
- Poids maximum de la palette: une tonne (2 cartons).
- Les palettes doivent être des palettes EUR ou de taille identique
- Un seul type de dorsal par palette (PET ou Glassine. Classification: Avery Dennison - PET et Glassine internes) dans les cartons étiquetés "PET" et "Glassine", selon le cas.
- Les cartons doivent être entièrement remplis pour assurer leur stabilité pendant le transport.
- Les cartons doivent être filmés pour éviter toute perte de matériaux.

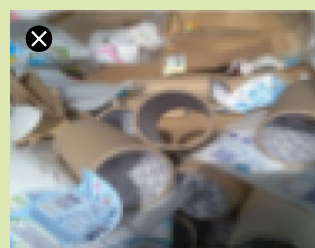
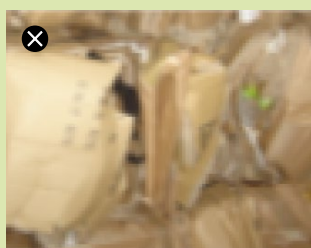
Dorsaux en glassine:  
ce qui est accepté et  
ce qui ne l'est pas



Dorsaux de toutes couleurs/nuances et de tous fournisseurs



Pas d'étiquettes, contamination minimale par les étiquettes  
et pas de plastique

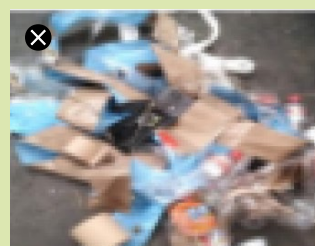
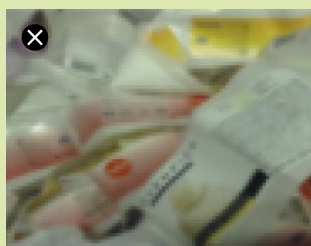


Pas de cartons et pas de mandrins

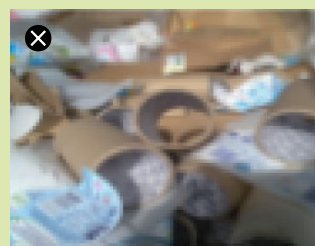
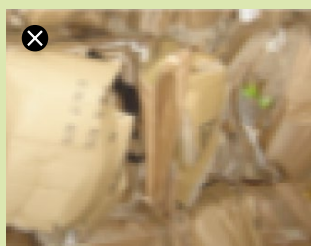
Dorsaux en PET: ce  
qui est accepté et  
ce qui ne l'est pas



Dorsaux PET uniquement, de tous fournisseurs

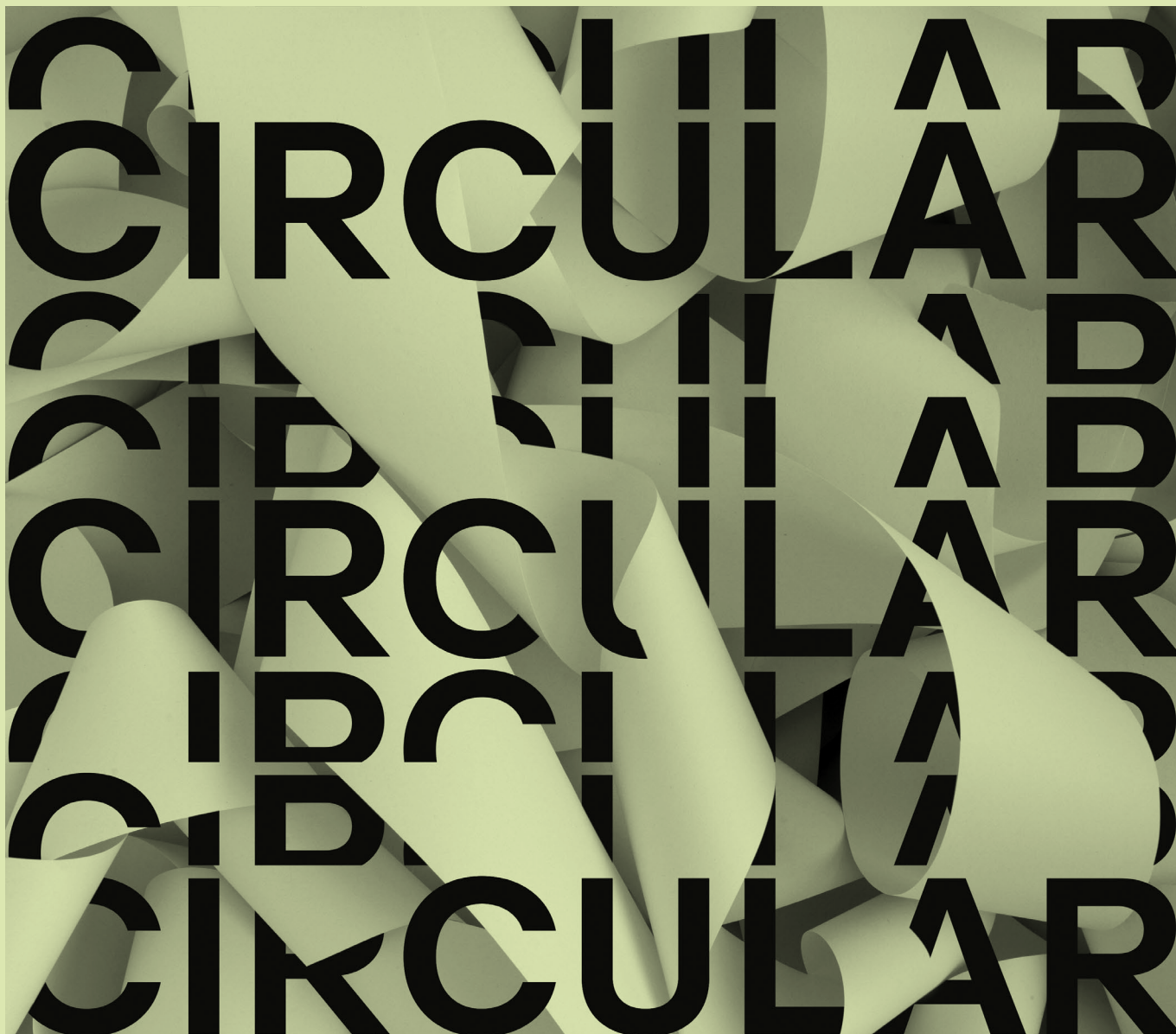


Pas d'étiquettes, pas de dorsaux en glassine ou de  
déchets généraux



Pas de cartons et pas de mandrins









## D'autres questions?

Vos questions et commentaires sont les bienvenus. Veuillez les envoyer à cette adresse: [adcircular@eu.averydennison.com](mailto:adcircular@eu.averydennison.com). Nous vous répondrons dans les 24 heures.

Merci de rejoindre notre engagement en faveur d'une économie circulaire. AD Circular est notre dernière contribution à la mise en place d'une économie circulaire. C'est l'une des nombreuses façons dont nous permettons le recyclage des étiquettes et des emballages et faisons progresser l'utilisation de matériaux recyclés.

Pour plus d'informations sur nos produits et services axés sur le développement durable, veuillez consulter [label.averydennison.com/sustainability](http://label.averydennison.com/sustainability).

Communiquez avec nous sur:    

© 2021 Avery Dennison Corporation (NYSE: AVY) est une entreprise mondiale spécialisée dans la science des matériaux et particulièrement dans la conception et la fabrication d'une grande variété de matériaux d'étiquetage fonctionnels. Les produits de l'entreprise, qui sont utilisés dans presque toutes les grandes industries, incluent des matériaux auto-adhésifs pour étiquettes et applications graphiques, ainsi que des rubans adhésifs et autres solutions de collage pour applications industrielles, médicales et commerciales; balises, étiquettes et décorations de vêtements, ainsi que des solutions d'identification par radiofréquence (RFID) au service de la vente au détail de vêtements et d'autres marchés. La société est basée à Glendale, en Californie. Elle emploie plus de 32 000 personnes dans plus de 50 pays. En 2020, son chiffre d'affaires s'élevait à 7,0 milliards de dollars.

CLAUSE DE NON-RESPONSABILITÉ.— © 2021 Avery Dennison Corporation. Tous droits réservés. Avery Dennison et toutes les autres marques d'Avery Dennison, la présente publication, son contenu, les noms et les codes de produits sont la propriété d'Avery Dennison. Toutes les autres marques et les noms de produits sont des marques déposées appartenant à leurs propriétaires respectifs. La présente publication ne doit pas être utilisée, copiée ou reproduite dans son ensemble ou en partie, quelque fin que ce soit autre que le marketing effectué par Avery Dennison. Toutes les déclarations, les informations techniques et les recommandations d'Avery Dennison sont fondées sur des tests jugés fiables, mais ne constituent pas une garantie. Tous les produits Avery Dennison sont vendus étant entendu que l'acheteur a déterminé de manière indépendante le caractère pertinent de ces produits pour son utilisation. Tous les produits Avery Dennison sont vendus conformément aux conditions générales de vente d'Avery Dennison, voir <http://terms.europe.averydennison.com>.

